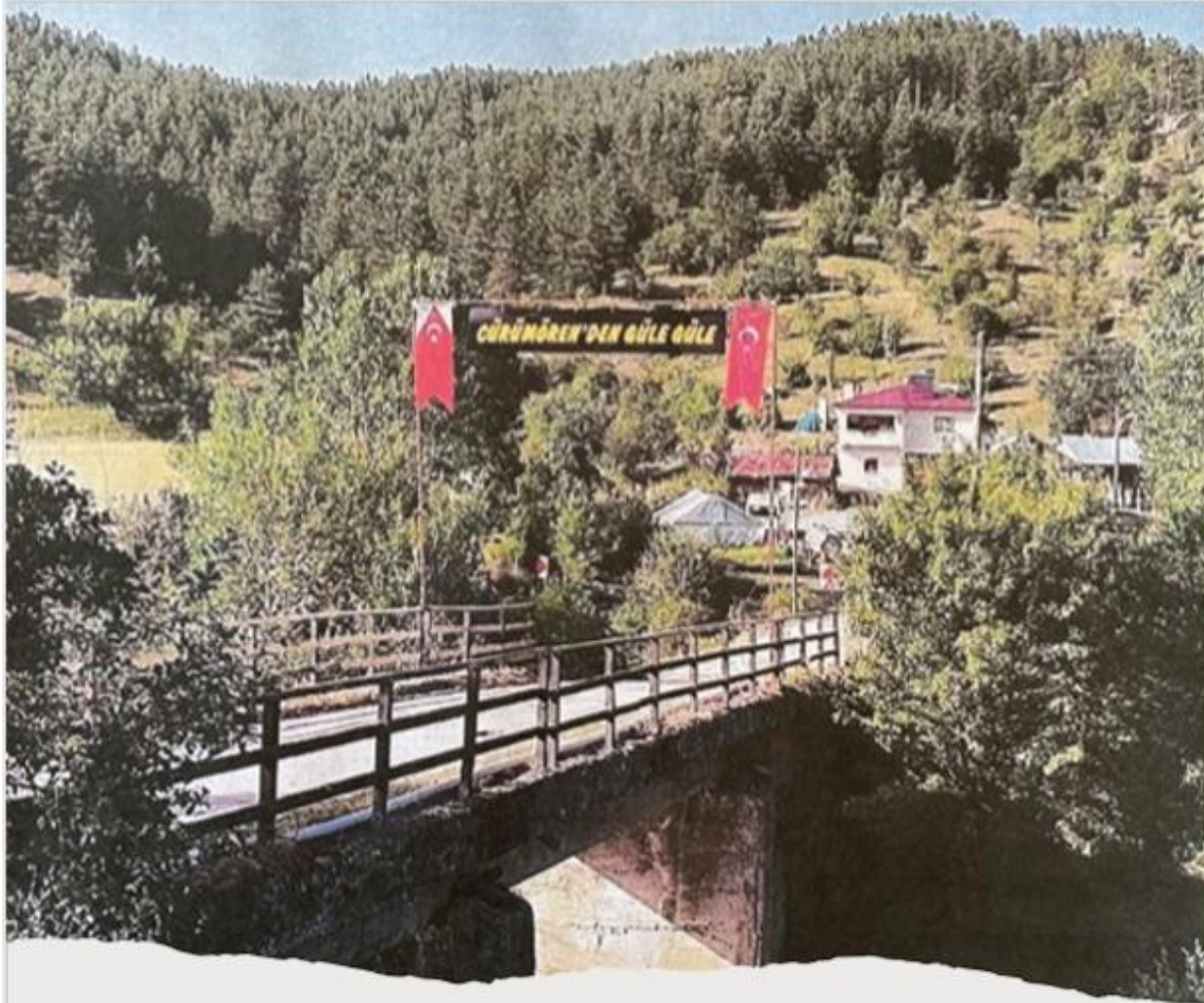




KASTAMONU CÜRÜMÖREN BARAJI PROJESİ ÖNERİSİ

Nisan 2026



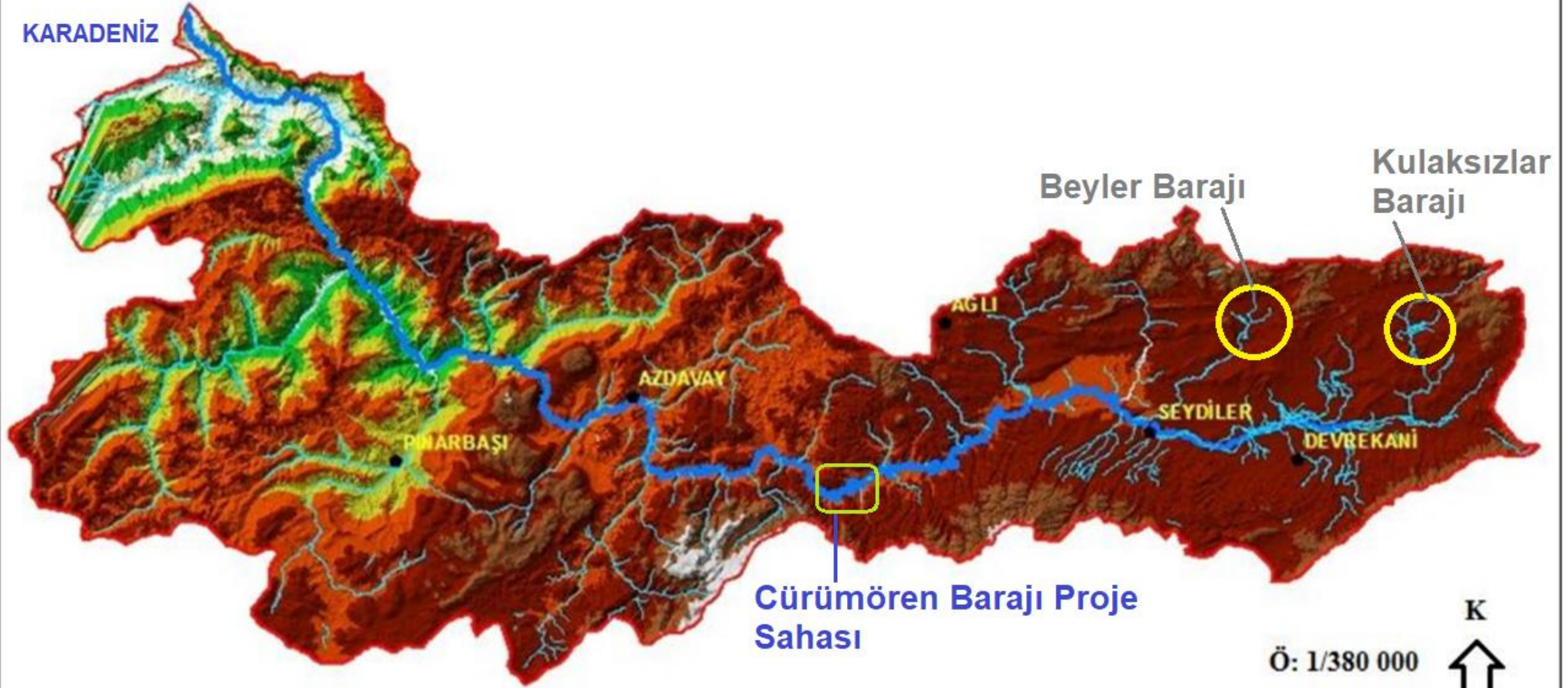
Kastamonu-Cürümören

Cürümömeren Barajı Projesi -1970

- Batı Karadeniz'de Devrekani Çayı alt havzasındaki Cürümömeren Barajı projesi fikri oldukça eskiye, 1970'li yıllara dayanmaktadır. Devrekani Çayı üzerinde Çayözü köyü yakınında Cürümömeren'de planlanmış olan bu barajın taşkın koruma, sulama ve enerji üretimi amaçlı olarak hizmet verebileceği öne sürülmektedir.
- DSİ Genel Müdürlüğü uzun dönem önce Devrekani Akarsu kaynağı geliştirme projesi çalışmaları kapsamında bu çay üzerine 4 adet ardışık HES'in etüt çalışmalarını yaptırmıştır

- Bu çalışmada Cürümören Barajı yaklaşık 55 m yüksekliğinde ve 8MW kurulu güce sahip enerji üretim amaçlı bir baraj olarak ele alınmış ve diğer HES'lerle birlikte bir optimizasyon çalışması gerçekleştirilmiştir. Ancak bu çalışma uygulamaya geçirilmemiştir.
- Bölge insanı , muhtarı,yöneticileri ve milletvekilleri merhum Turgut Özal'ın Başbakanlık döneminden bu yana Cürümören'de sulama amaçlı bir projenin gerekliliğini ileri sürmektedir.Bu durum birçok belgede ve yerel basının haberlerinde de yer almaktadır.

KARADENİZ



Cürümören Barajı Proje Sahası

Beyler Barajı

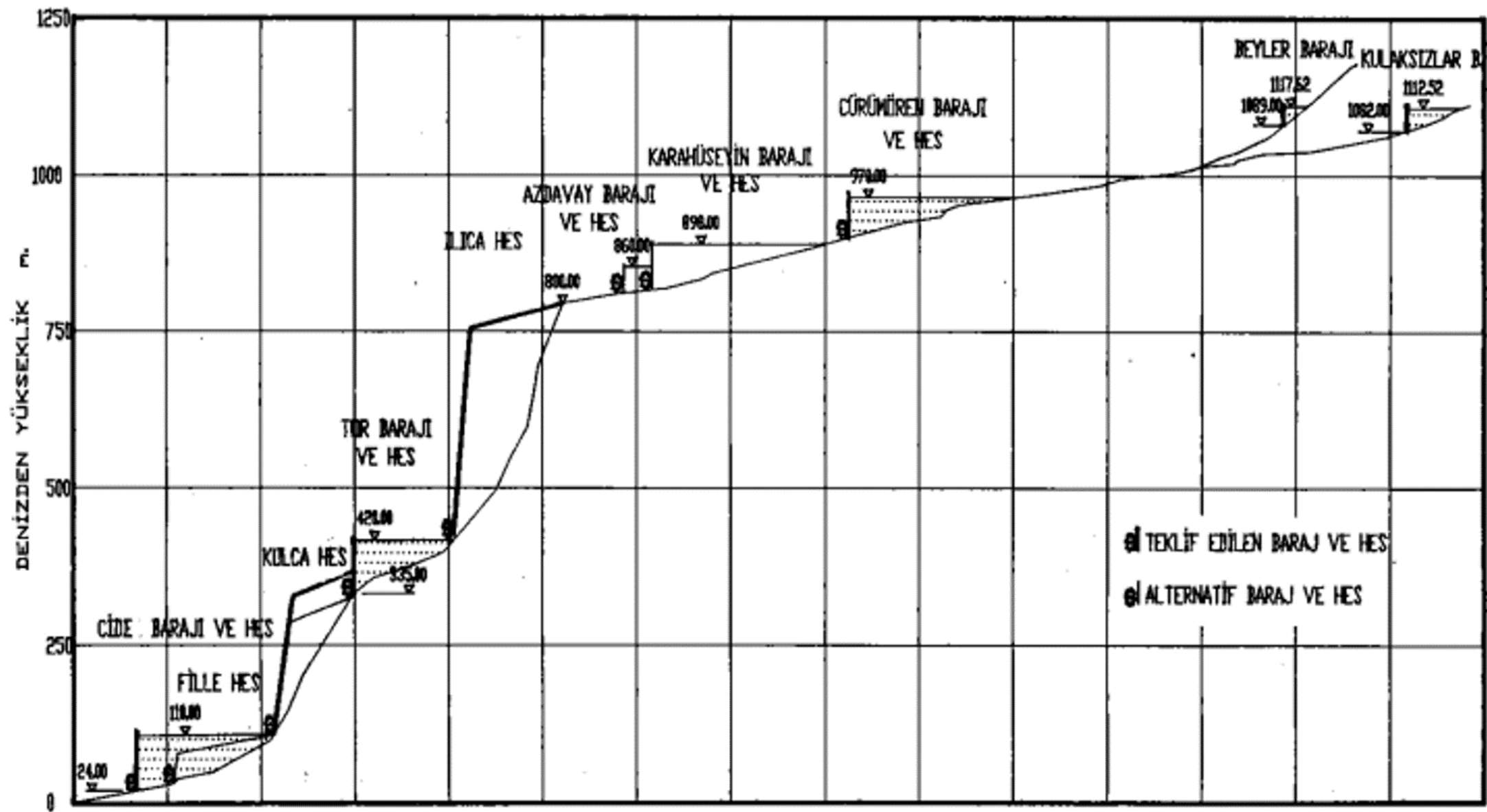
Kulaksızlar Barajı

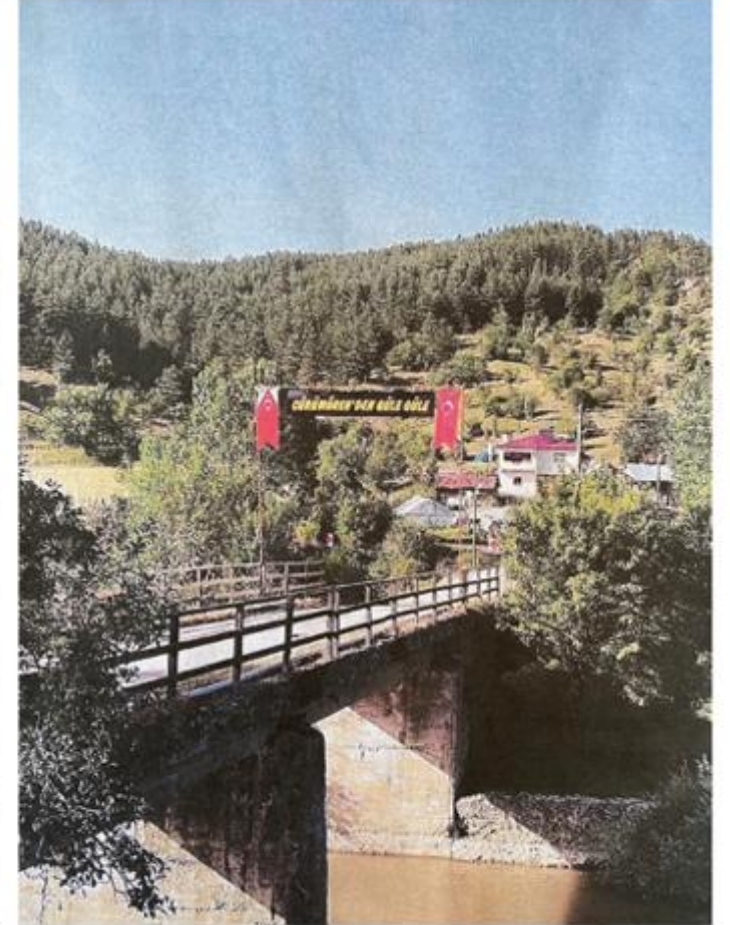
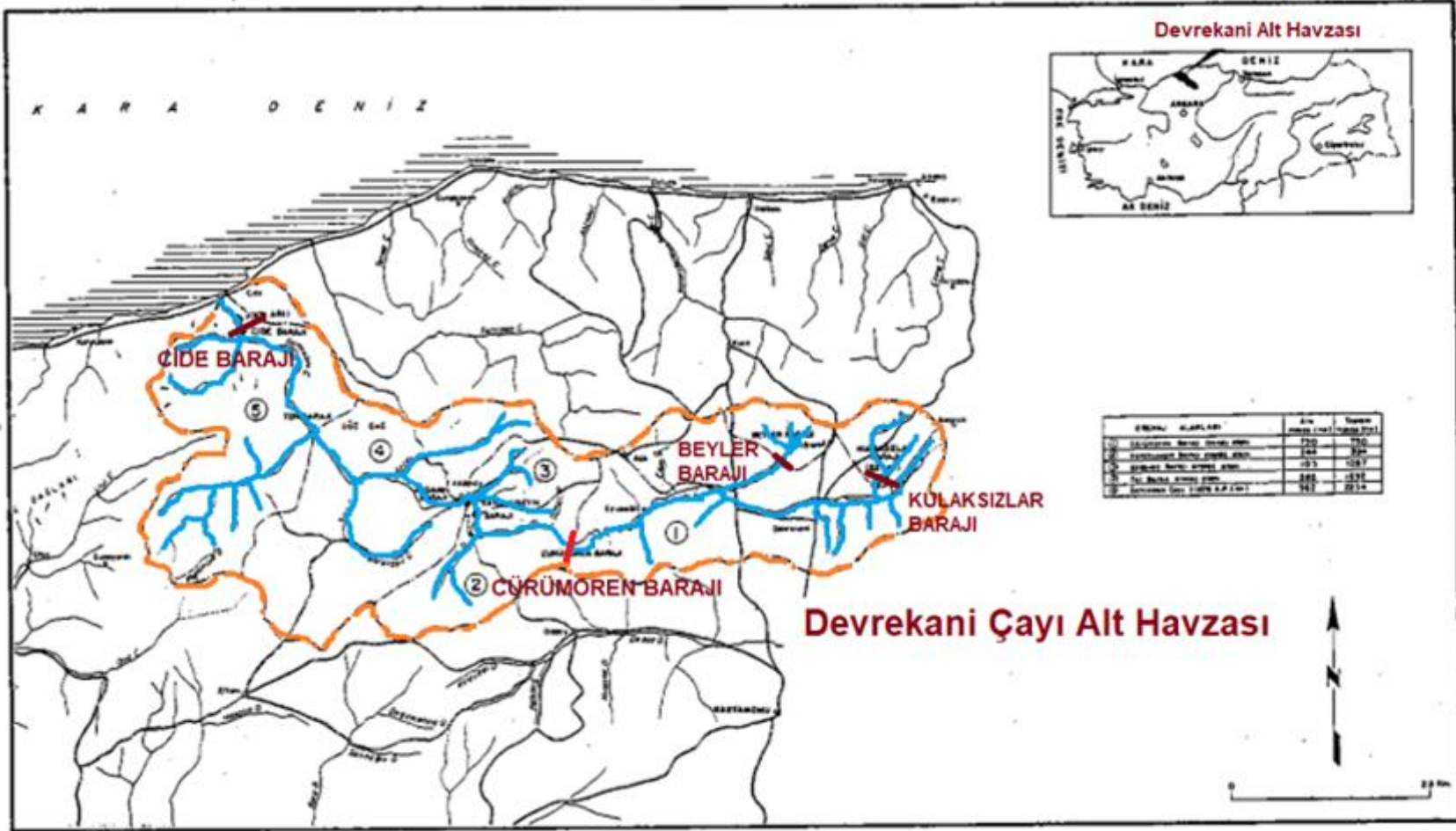
Ö: 1/380 000

K



DEVREKANI NEHRİ PROFİLİ VE TESİSLER DİZİSİ



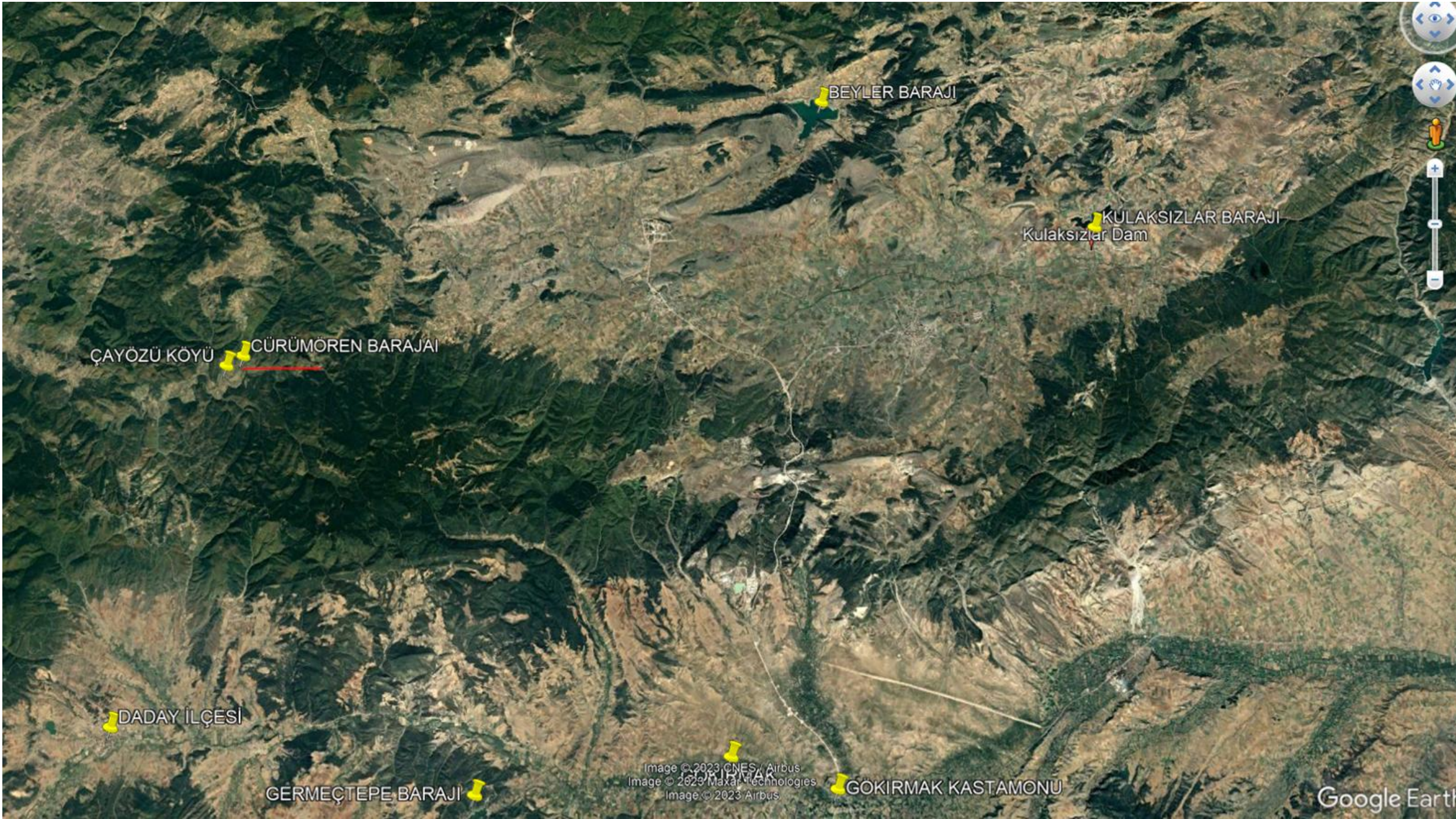


KASTAMONU İLİ TARIMSAL SULAMA

Çizelge B.20 - Kastamonu İli Tarımsal Sulama Durumu
(DSİ, 2018)

Sulama Durumu	Alan (ha.)	Oranı (%)
Kuru Tarım Alanı	123.891	34,4
Sulamaya Elverişli Tarım Alanı	234.335	65,6
Sulanamayan Tarım Alanı	127.715	75,4
Sulanan Tarım Alanı	52.825	24,6
-Devlet Sulaması	33.935	64,2
-Halk Sulaması	18.890	35,8
Toplam	359.226	100,0





BEYLER BARAJI

KULAKSIZLAR BARAJI
Kulaksızlar Dam

ÇAYÖZÜ KÖYÜ CÜRÜMÖREN BARAJI

DADAY İLÇESİ

GERMEÇTEPE BARAJI

Image © 2023 CNES / Airbus
Image © 2023 Maxar Technologies
Image © 2023 Airbus

GOKIRMAK KASTAMONU

Google Earth

KARADENİZ



Dağları Milli Parkı

**Cürümören Barajı
Proje Yeri**



ÇAYÖZÜ KÖYÜ Cürümören Baraj Projesi Yeri



BEYLER BARAJI



KULAKSIZLAR BARAJI
Kulaksızlar Dam

DADAY İLÇESİ

Image © 2023 CNES / Airbus
Data SIO, NOAA, U.S. Navy, NGA, GEBCO
Image © 2022 Maxar Technologies
Image Landsat / Copernicus

YENİCE BARAJI

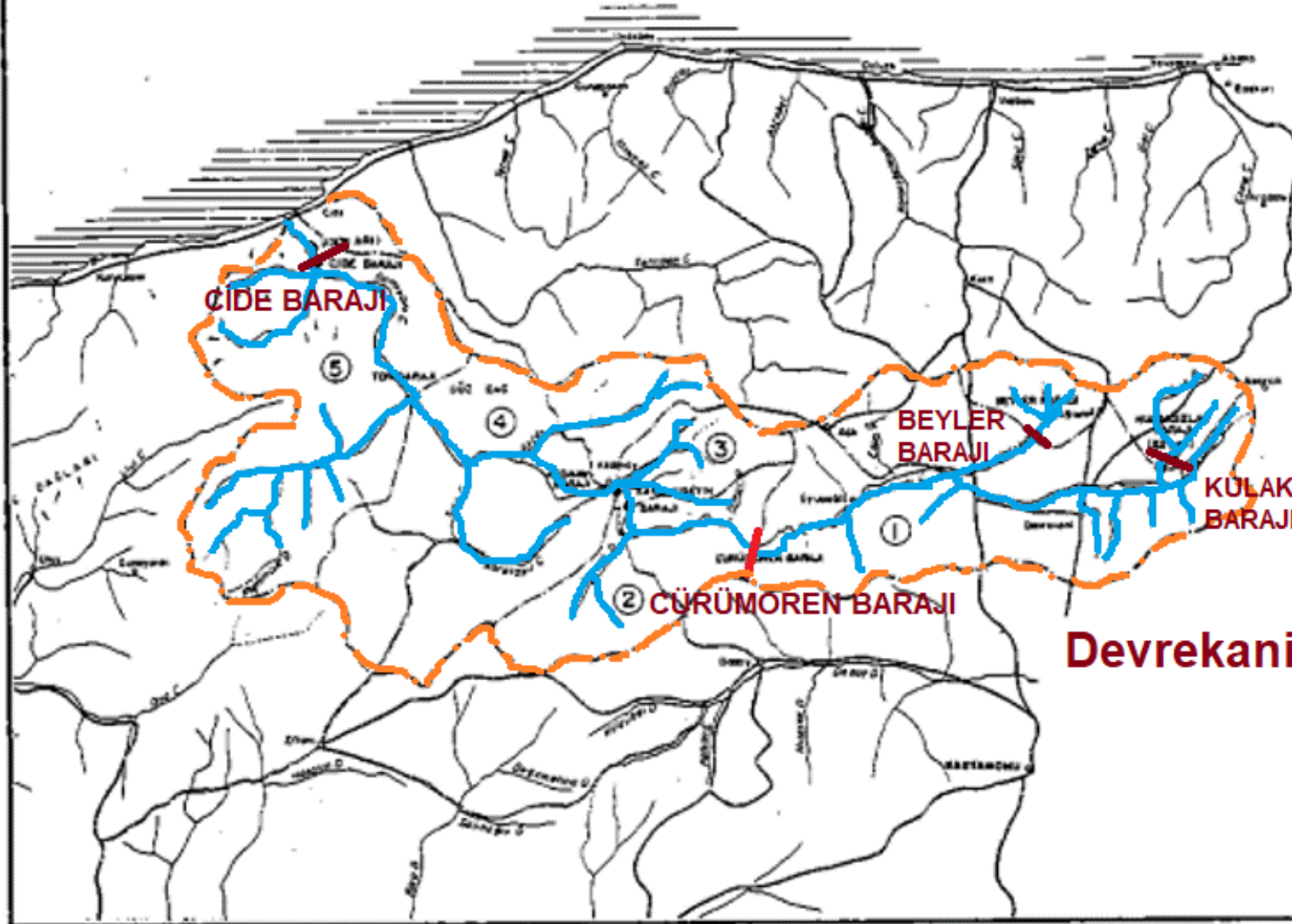
GÖKIRMAK

GÖKIRMAK KASTAMONU

Google Earth

K A R A D E N İ Z

Devrekani Alt Havzası



SERIAL NO.	ADLARI	Alan (km ²)	Toplam (km ²)
1	Çayırhan Barajı (1000 m)	120	120
2	Beyler Barajı (1000 m)	144	264
3	Cürümören Barajı (1000 m)	103	367
4	Kulaksızlar Barajı (1000 m)	282	649
5	Devrekani Çayı (1000 m)	542	1191

Devrekani Çayı Alt Havzası



0 20 Km

CÜRÜMÖREN BARAJI
ÇAYÖZÜ KÖYÜ

DADAY ILÇESİ
GERMEÇTEPE BARAJI
GÖKIRMAK

GÖKIRMAK KASTAMONU

KASTAMONU

TAŞKÖPRÜ-GÖKIRMAK

Gökirmak

Data SIO, NOAA, U.S. Navy, NGA, GEBCO
Image Landsat / Copernicus

Google Earth

KARADENİZ

Dağları Milli Parkı

**Cürümören Barajı
Proje Yeri**

ÇAYÖZÜ KÖYÜ Cürümören Baraj Projesi Yeri



BEYLER BARAJI



KULAKSIZLAR BARAJI
Kulaksızlar Dam

DADAY İLÇESİ

Data SIO, NOAA, U.S. Navy, NGA, GEBCO

Image © 2023 CNES, Airbus

Image Landsat / Copernicus

ÇAYÖZÜ KÖYÜ

GÖKİRMAK

GÖKİRMAK KASTAMONU

Google Earth

- Kastamonu ili 2020 yılı çevre durum raporunda Kastamonu ilinde sulamaya elverişli tarım alanının %75'inin sulanamadığı yer almaktadır. Halen sulanmayan tarım alanı büyüklüğü 127 000 hektardır (6). Bu durum çok önceleri sulama amaçlı olarak düşünülen ancak uygulaması sürekli ertelenen Cürümören Barajı Projesi'nin yeniden ele alınması gerektiğini ortaya koymaktadır



SU POLİTİKALARI DERNEĞİ